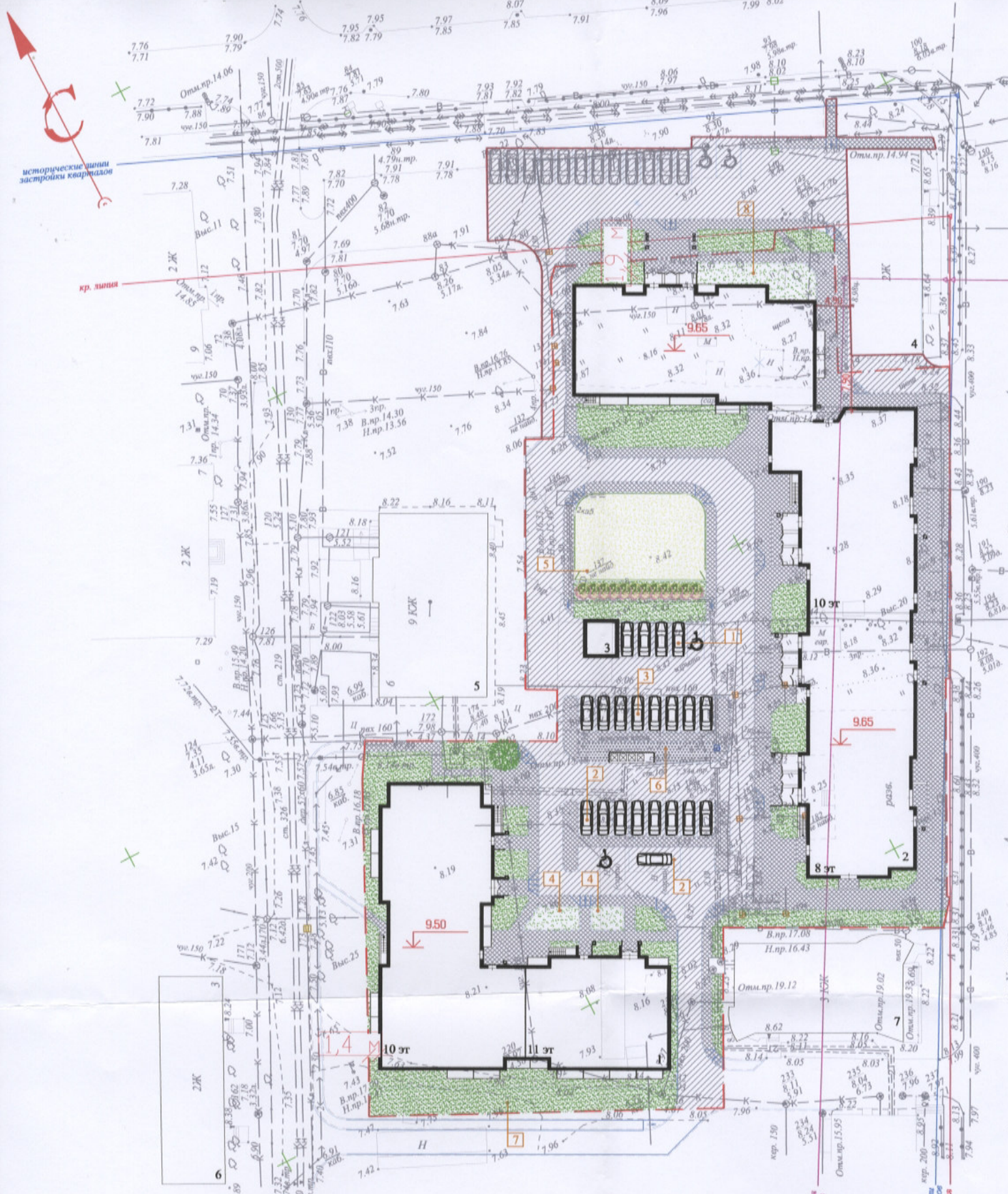


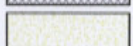







ИТЭС 0770			
Итого выданных документов			
Итого в Едином государственном реестре недвижимости объектов недвижимости			
Сведения о государственном кадастре недвижимости			
По состоянию на 20.12.2019 г., состоящий из документов 21.12.2019 г., включая, но не ограничиваясь: Единый государственный реестр недвижимости			
Виды объектов недвижимости	Итого объектов		
№ п/п	Регистр. №	Виды объектов недвижимости	Виды кадастровых объектов
1	2	3	4
1	21.12.2019	№ ИФНС/ИНН/ОГРН	Итого объектов недвижимости
2	3	4	5
3	4	5	6
4	5	6	7
5	6	7	8
6	7	8	9
7	8	9	10
8	9	10	11
9	10	11	12
10	11	12	13
11	12	13	14
12	13	14	15
13	14	15	16
14	15	16	17
15	16	17	18
16	17	18	19
17	18	19	20
18	19	20	21
19	20	21	22
20	21	22	23
21	22	23	24
22	23	24	25
23	24	25	26
24	25	26	27
25	26	27	28
26	27	28	29
27	28	29	30
28	29	30	31
29	30	31	32
30	31	32	33
31	32	33	34
32	33	34	35
33	34	35	36
34	35	36	37
35	36	37	38
36	37	38	39
37	38	39	40
38	39	40	41
39	40	41	42
40	41	42	43
41	42	43	44
42	43	44	45
43	44	45	46
44	45	46	47
45	46	47	48
46	47	48	49
47	48	49	50
48	49	50	51
49	50	51	52
50	51	52	53
51	52	53	54
52	53	54	55
53	54	55	56
54	55	56	57
55	56	57	58
56	57	58	59
57	58	59	60
58	59	60	61
59	60	61	62
60	61	62	63
61	62	63	64
62	63	64	65
63	64	65	66
64	65	66	67
65	66	67	68
66	67	68	69
67	68	69	70
68	69	70	71
69	70	71	72
70	71	72	73
71	72	73	74
72	73	74	75
73	74	75	76
74	75	76	77
75	76	77	78
76	77	78	79
77	78	79	80
78	79	80	81
79	80	81	82
80	81	82	83
81	82	83	84
82	83	84	85
83	84	85	86
84	85	86	87
85	86	87	88
86	87	88	89
87	88	89	90
88	89	90	91
89	90	91	92
90	91	92	93
91	92	93	94
92	93	94	95
93	94	95	96
94	95	96	97
95	96	97	98
96	97	98	99
97	98	99	100
98	99	100	101
99	100	101	102
100	101	102	103
101	102	103	104
102	103	104	105
103	104	105	106
104	105	106	107
105	106	107	108
106	107	108	109
107	108	109	110
108	109	110	111
109	110	111	112
110	111	112	113
111	112	113	114
112	113	114	115
113	114	115	116
114	115	116	117
115	116	117	118
116	117	118	119
117	118	119	120
118	119	120	121
119	120	121	122
120	121	122	123
121	122	123	124
122	123	124	125
123	124	125	126
124	125	126	127
125	126	127	128
126	127	128	129
127	128	129	130
128	129	130	131
129	130	131	132
130	131	132	133
131	132	133	134
132	133	134	135
133	134	135	136
134	135	136	137
135	136	137	138
136	137	138	139
137	138	139	140
138	139	140	141
139	140	141	142
140	141	142	143
141	142	143	144
142	143	144	145
143	144	145	146
144	145	146	147
145	146	147	148
146	147	148	149
147	148	149	150
148	149	150	151
149	150	151	152
150	151	152	153
151	152	153	154
152	153	154	155
153	154	155	156
154	155	156	157
155	156	157	158
156	157	158	159
157	158	159	160
158	159	160	161
159	160	161	162
160	161	162	163
161	162	163	164
162	163	164	165
163	164	165	166
164	165	166	167
165	166	167	168
166	167	168	169
167	168	169	170
168	169	170	171
169	170	171	172
170	171	172	173
171	172	173	174
172	173	174	175
173	174	175	176
174	175	176	177
175	176	177	178
176	177	178	179
177	178	179	180
178	179	180	181
179	180	181	182
180	181	182	183
181	182	183	184
182	183	184	185
183	184	185	186
184	185	186	187
185	186	187	188
186	187	188	189
187	188	189	190
188	189	190	191
189	190	191	192
190	191	192	193
191	192	193	194
192	193	194	195
193	194	195	196
194	195	196	197
195	196	197	198
196	197	198	199
197	198	199	200
198	199	200	201
199	200	201	202
200	201	202	203
201	202	203	204
202	203	204	205
203	204	205	206
204	205	206	207
205	206	207	208
206	207	208	209
207	208	209	210
208	209	210	211
209	210	211	212
210	211	212	213
211	212	213	214
212	213	214	215
213	214	215	216
214	215	216	217
215	216	217	218
216	217	218	219
217	218	219	220
218	219	220	221
219	220	221	222
220	221	222	223
221	222	223	224
222	223	224	225
223	224	225	226
224	225	226	227
225	226	227	228
226	227	228	229
227	228	229	230
228	229	230	231
229	230	231	232
230	231	232	233
231	232	233	234
232	233	234	235
233	234	235	236
234	235	236	237
235	236	237	238
236	237	238	239
237	238	239	240
238	239	240	241
239	240	241	242
240	241	242	243
241	242	243	244
242	243	244	245
243	244	245	246
244	245	246	247
245	246	247	248
246	247	248	249
247	248	249	250
248	249	250	251
249	250	251	252
250	251	252	253
251	252	253	254
252	253	254	255
253	254	255	256
254	255	256	257
255	256	257	258
256	257	258	259
257	258	259	260
258	259	260	261
259	260	261	262
260	261	262	263
261	262	263	264
262	263	264	265
263	264	265	266
264	265	266	267
265	266	267	268
266	267	268	269
267	268	269	270
268	269	270	271
269	270	271	272
270	271	272	273
271	272	273	274
272	273	274	275
273	274	275	276
274	275	276	277
275	276	277	278
276	277	278	279
277	278	279	280
278	279	280	281
279	280	281	282
280	281	282	283
281	282	283	284
282	283	284	285
283	284	285	286
284	285	286	287
285	286	287	288
286	287	288	289
287	288	289	290
288	289	290	291
289	290	291	292
290	291	292</	



Условные обозначения

-  – асфальтобетонное покрытие проездов, автостоянки (тип 1);
-  – покрытие тротуров, дорожек из малоразмерной тротуарной плитки (тип 2);
-  – резиновое покрытие площадок (тип 3);
-  – песчано-гравийное покрытие площадок (тип 4);
-  – площадь озеленения (газон обыкновенный);

-  – граница отведенного участка S=7730.0м2;
-  – проектируемые лиственные деревья;
-  – проектируемые лиственные кустарники.

зона в ландшафтной культурного слоя

исторические линии застройки кварталов


кв. линия

Экспликация площадок

Поз.	Наименование	Примечание
1	Стоянка для автотранспорта на 5 маш-мест, в т.ч. 1 маш-место для МГН (проектируемая)	
2	Стоянка для автотранспорта на 10 маш-мест, в т.ч. 1 маш-место для МГН (проектируемая)	
3	Стоянка для автотранспорта на 8 маш-мест (проектируемая)	
4	Площадка для игр детей дошкольного и младшего школьного возраста (проектируемая)	
5	Многофункциональная площадка с оборудованием для игр детей и занятий спортом (проектируемая)	
6	Площадка для размещения мусорных контейнеров, хозяйственная площадка для сушки делья(проектируемая)	
7	Спортивная площадка для занятий физкультурой (проектируемая)	
8	Площадка для отдыха взрослого населения (проектируемая)	

Примечание:

1. Перед началом строительных работ необходимо очистить территорию от деревьев и кустарников, разобрать здания и сооружения, вынести инженерные сети

						817-18-ПЗУ					
						Многоквартирный жилой комплекс, ограниченный ул.Р.Куликова, ул.Урицкого и пр.Ломоносова в г.Архангельске					
2	-	ЗАМ	762-20		05.20						
Изм.	Кол.уч.	Лист	№ док.	Подп.	Дата						
Разраб.		Заговельева			05.19						
Проверил		Чупрова					Стадия	Лист	Листов		
Рук. группы		Чупрова					П	1			
Архитектор											
Норм. контр.		Выдрицкая									
ГИП		Выдрицкая									
						Сводная схема планировочной организации земельного участка М 1:500				 Архитектура и Дизайн	